

## À qui est destiné le nouveau trajet de soins TCA ?



Enfants et adolescent·es  
de **0 à 23 ans**

✓ Ayant été diagnostiqué·es avec un **Trouble du Comportement Alimentaire (TCA)**

✓ Qui ne sont **pas hospitalisé·es**

## Équipe EMAS

- **Aide**  
à la mise en place des trajets de soins
- **Soutien**  
aux acteurs de 1ère ligne, notamment dans le cadre de trajets de soins complexes
- **Inventaire**  
de l'offre de soins disponible
- **Formation et expertise**  
à destination des professionnel·les de santé

✉ [TCA.info@bru-stars.be](mailto:TCA.info@bru-stars.be)

☎ **0485/71 19 42**  
Lundi au vendredi  
09:00-12:30 | 13:00-16:30



Réseau bruxellois en santé mentale  
pour enfants et adolescents

## ÉQUIPE EMAS

Équipe Multidisciplinaire  
Ambulatoire de Soutien  
bruxellois



**Nouveau trajet  
de soins TCA\***

\*Trouble du Comportement Alimentaire :  
anorexie nerveuse, boulimie nerveuse,  
syndrome d'hyperphagie

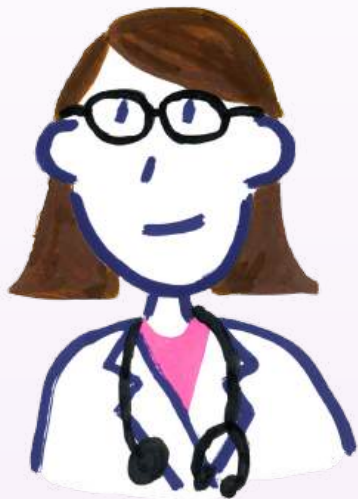


[www.bru-stars.be](http://www.bru-stars.be)



# Le nouveau trajet de soins TCA

Pour les jeunes de 0 à 23 ans



## Activation du trajet

- Pose du diagnostic TCA par le médecin traitant
- Création et lancement d'un plan de traitement interdisciplinaire avec un-e psychologue et diététicien-ne

1

2

3

## Modalités trajet de soins

### Concertations Multidisciplinaires

- 2 par an : une au début, une en cours de traitement

### Consultations Diététiques

- Jusqu'à 15 remboursées par an

### Consultations Psychologiques

- En moyenne, 10 séances remboursées par an (maximum 20)
- Pour trouver un-e psychologue conventionné, consultez [psybru.be](http://psybru.be)

## Fin du trajet de soin

- Si absence de nécessité, plus de contacts depuis 6 mois ou redirection vers soins spécialisés
- Continuité vers d'autres prises en charge...

